

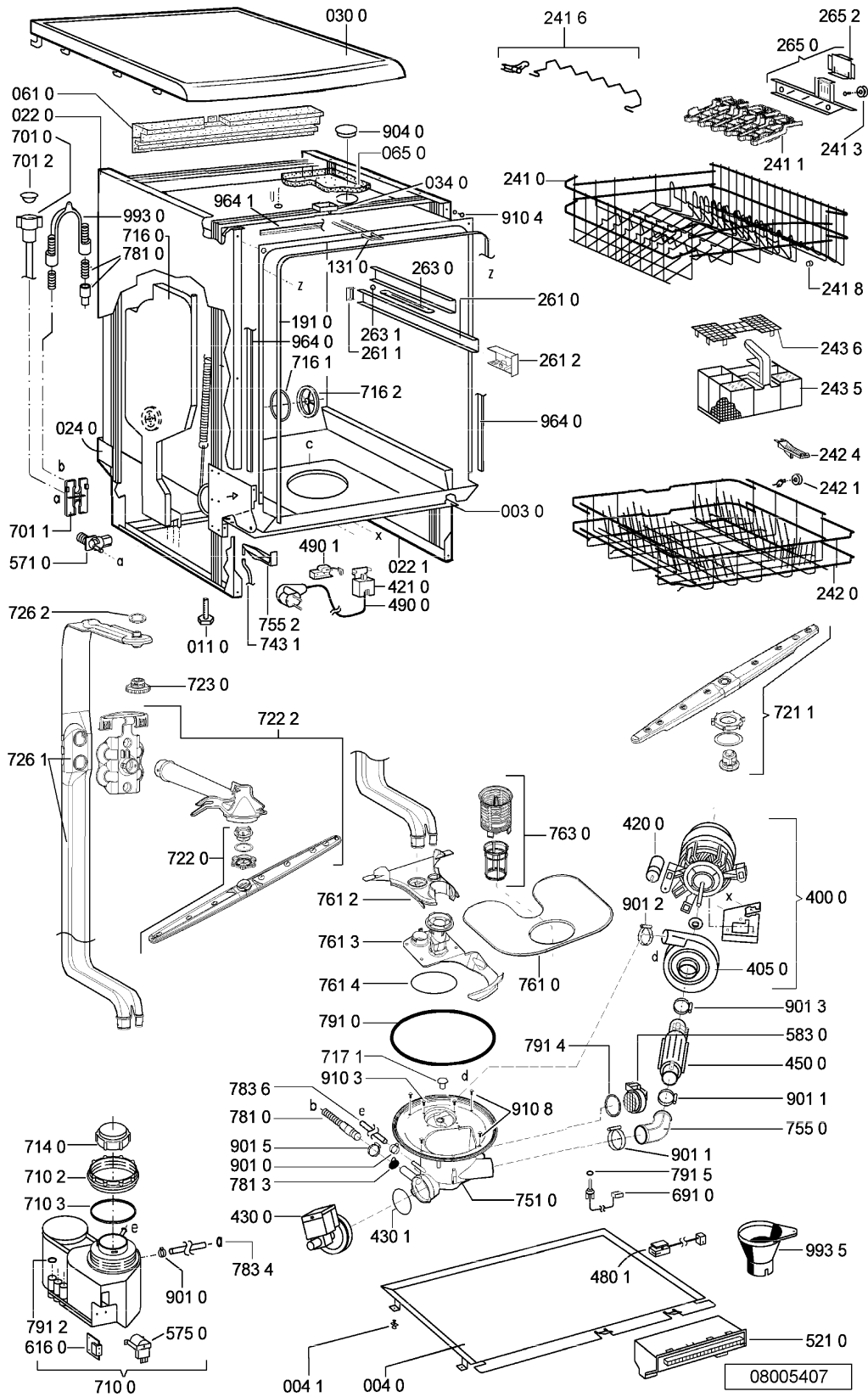
LISTE DE PIECES

Pos-Nr.	12NC	DESCRIPTION
003 0	4812 440 11455	TRAVERSE INFERIEURE
004 0	4812 440 11463	BAC DE RECUPERATION D'EAU
004 1	4812 401 18402	FIXATION BAC RECUPERATEUR
011 0	4812 505 18419	PIED COURT
022 0	4812 440 10755	PANNEAU GAUCHE
022 1	4812 440 10754	PANNEAU DROIT (BL)
024 0	4812 440 11468	PANNEAU ARRIERE
030 0	4812 440 10763	TABLE TOP (BL)
034 0	4812 404 78237	ENTRETOISE TABLE TOP
040 1	4812 310 19244	CHARNIERE APRÈS: 11/09
040 1	4812 417 18774	CHARNIERE G. DE PORTE
040 2	4812 417 18773	CHARNIERE D. DE PORTE
040 3	4812 310 28215	PROTECTION
044 0	4812 492 38358	RESSORT DE PORTE
047 0	4812 404 48746	FREIN DE PORTE
047 1	4812 401 18707	BANDE DU FREIN DE PORTE
047 2	4812 404 68023	CROCHET DE RESSORT
053 0	4812 440 89031	SUPPORT PLINTHE
053 4	4812 440 89033	PLINTHE AVANT (BL)
061 0	4812 466 88672	CONTREPOIDS ARRIERE
065 0	4812 466 48051	ISOLATION PHONIQUE DU TOP
103 0	4812 440 11521	PORTE
103 2	4812 310 28214	CORNIERE COTE
120 0	4812 440 19456	CONTRE-PORTE INOX
120 1	4801 401 00772	BANDE INF AVANT CHASSIS APRÈS: 11/09
120 1	4812 440 11454	TRAVERSE INF. PLINTHE
130 0	4812 417 58393	FERMETURE
131 0	4812 401 18416	CROCHET VERROU PORTE
191 0	4812 466 68564	JOINT AVANT DE CUVE
191 3	4812 466 68871	JOINT PLINTHE
192 0	4812 466 68467	JOINT INF. PORTE
241 0	4812 458 19027	PANIER SUPERIEUR
241 1	4812 458 18324	SUPPORT TASSES D.
241 3	4812 528 88113	ROULETTE PANIER SUP. 4P.
241 6	4812 310 18757	SUPPORT
241 8	4812 466 68553	ENTRETOISE CAPUCHON (K
242 0	4812 310 28134	PANIER INFERIEUR
242 1	4812 528 88069	ROULETTE PANIER INF.
242 4	4812 466 48091	ARRET
243 5	4812 310 38746	PANIER SIMPLE BAS (KIT)
243 6	4812 458 18996	GRILLE PANIER COUVERTS
261 0	4812 462 79831	CONDUITE TELESCOPIQUE
261 1	4812 462 79768	CAPUCHON ARRIERE GLISSIERE
261 2	4812 310 18972	CAPUCHON GLISSIERE
263 0	4819 520 18013	CAGE A BILLES
263 1	4812 310 48026	KIT SERVICE
265 0	4812 404 48882	POIGN. REGLABLE REGLABLE CPL.
265 2	4812 404 48871	POIGNEE PANIER SEULE
303 1	4812 460 38134	INSERT POIGNEE
322 0	4812 453 73252	PLAQUE DECOR

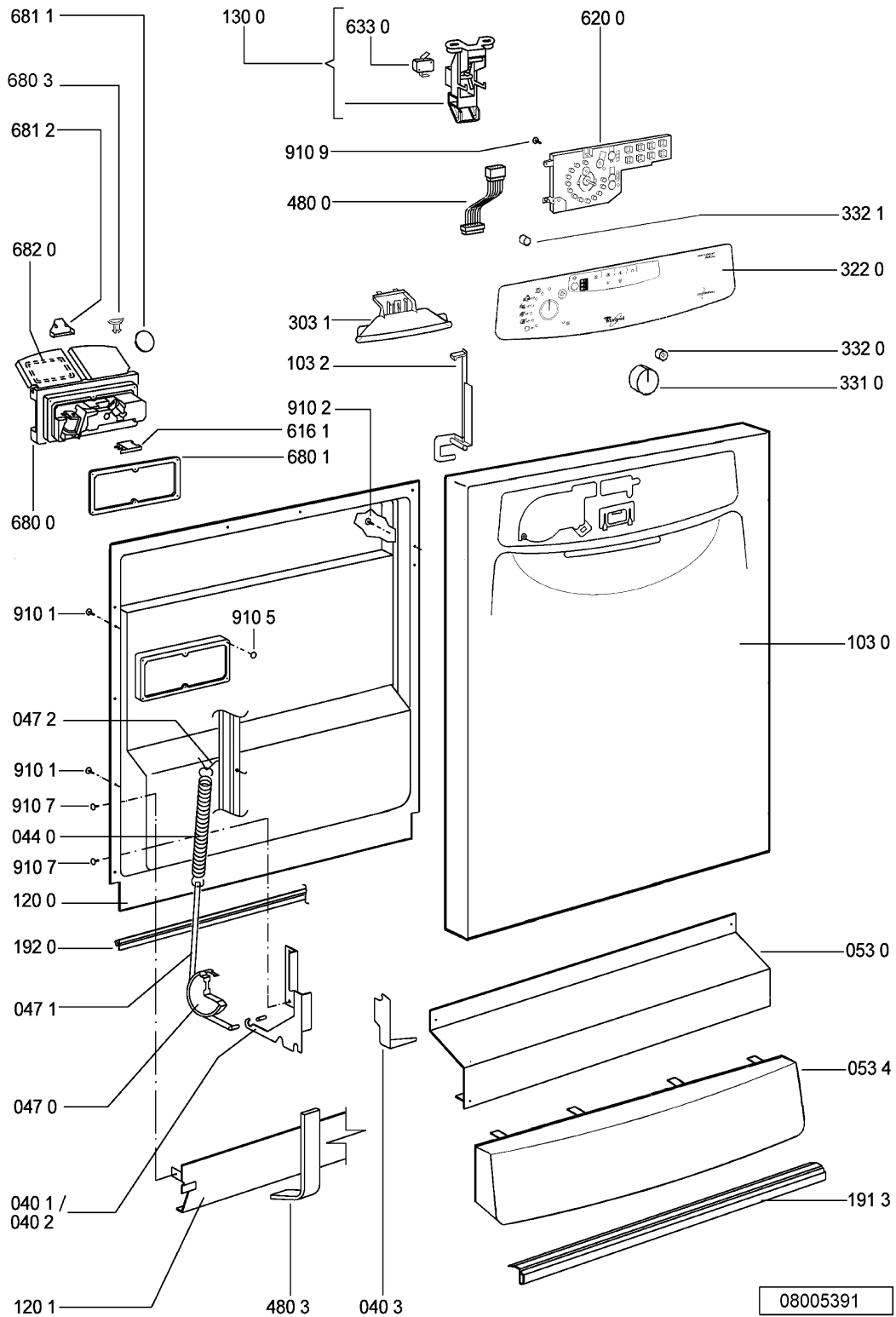
Pos-Nr.	12NC	DESCRIPTION
331 0	4812 413 59143	BOUTON SELEC. PROGRAMME BL
332 0	4812 410 29032	TOUCHE DEPART (BL)
332 1	4812 410 29053	TOUCHE OPTION (BL)
400 0	4812 361 58434	Motor + Spray Pump 8255.A3143 CRIN perm.
405 0	4812 360 18568	Spray Pump - CRIN permanent - 6165.A2854
420 0	4812 121 18277	CONDENSATEUR 6247.A3034
421 0	4812 121 18276	CONDENSAT.ANT.
430 0	4812 360 18558	POMPE DE VID.
430 1	4812 466 68689	JOINT
450 0	4812 259 28892	ELEM. CHAUFFANT 210-240V 2kW
480 0	4812 321 28405	FAISC.DE CABLES
480 1	4812 321 28371	CABLE EAU WI/CB
480 3	4812 401 18418	FOURREAU CABLAGE PORTE
490 0	4819 321 18136	CORDON SECTEUR 2 M
490 1	4812 321 28367	BORNIER D' ALIMENTATION
521 0	4812 218 38447	PLATINE CONTROL UCB AVANT: 34/07
521 0	4812 218 38505	PLATINE CONTROL SAM BASIC VIERGE
521 0	4812 218 38704	PLATINE CB (UCB) progr.>=35/07 APRÈS: 35/07
571 0	4812 281 28462	SOUPAPE
575 0	4812 281 28459	VANNE REGENER.
583 0	4812 271 28556	INTERRUPTEUR 327000000
616 0	4812 281 18066	CONTACT ADOUCISSEUR 425101
616 1	4812 271 58184	CONTACT PRODUIT DE RINCAGE
620 0	4812 218 38448	AFFICHEUR DISP. DUB
633 0	4812 271 38488	INTERRUPTEUR PORTE
680 0	4812 418 68376	ELECTRODOSEUR
680 1	4812 466 68495	JOINT ELECTRODOSEUR
680 3	4812 440 11209	PORTILLON 442300.XX
681 1	4812 466 68497	JOINT ELECTRODOS. RINC
681 2	4812 440 18975	CLAPET PRELAVAGE
682 0	4812 466 68496	JOINT ELECTRODOS.LAVAG
691 0	4812 282 68051	RSISTANCE CTN
701 0	4812 530 28081	TUYAU D'ARRIVEE D'EAU
701 0	4819 530 28928	*WPRO* TUYAU D'ARRIVEE D'EAU CH. 2m
701 1	4812 310 18302	BRIDE INF. TUYAUX
701 2	4822 480 50159	FILTRE ARRIVEE D'EAU
710 0	4812 418 68373	MONOBLOC 33307802200
710 2	4812 310 38896	ECROU ADOUCISS. ADOUCISSEUR
710 3	4819 466 69562	JOINT ADOUCISSEUR
714 0	4812 462 79903	BOUCHON ADOUCISSEUR
716 0	4812 418 68368	DISTRIBUTEUR
716 1	4812 466 68475	JOINT DISTRIBUTEUR D'EAU
716 2	4812 462 78994	ECROU FIX. DISTRIB. D'EAU
717 1	4812 462 79793	BOUCHON AXE MDV
721 1	4812 360 68689	BRAS
722 0	4812 360 68687	BRAS
722 2	4812 360 68693	BRAS
723 0	4812 360 68691	DOUCHE
726 1	4812 530 29331	TUBE
726 2	4812 505 18208	ECROU BRAS / DOUCHETTE

Pos-Nr.	12NC	DESCRIPTION
743 1	4812 530 28102	TUYAU TROP PLEIN
751 0	4812 418 18338	COLLECTEUR EAU CTN WI
755 0	4812 530 29119	DURIT COUDEE POMPE/RESIST.
755 2	4812 530 48148	BAC COLLECT. TROP PLEI
761 0	4812 480 58122	FILTRE FOND DE CUVE
761 2	4812 418 18337	CACHE TAMIS/BRAS INF.
761 3	4812 418 18341	COUVERCLE
761 4	4812 530 58141	JOINT TORIQUE
763 0	4812 480 58363	FILTRE
781 0	4812 530 29113	TUYAU VIDANGE
781 3	4812 281 28417	PORTILLON ANTI-RETOUR
783 4	4812 530 28888	DURIT ARRIVEE D'EAU
783 6	4812 530 28796	DURIT ADOUCISS. /BAC
791 0	4812 532 68099	JOINT COLLECTEUR D'EAU
791 2	4812 530 58093	JOINT DISTRIBUTEUR SK 5199 01 4
791 4	4812 466 68503	JOINT INDICATEUR D'EAU
791 5	4812 466 68504	JOINT
901 0	4812 401 18709	FIXATION TUYAU S10-16/9-C7W1
901 1	4812 401 18708	COLLIER 050,0
901 2	4812 401 18705	COLLIER 033,1
901 3	4812 401 18806	COLLIER 47,0 mm
901 5	4812 401 48588	COLLIER 028,6
904 0	4812 462 78998	BOUCHON SUP. CUVE CONDENSEUR
910 1	4812 502 18394	VIS CONTRE-PORTE 3,5x17-H
910 2	4812 502 18363	VIS DE BANDEAU 4,0x12-H
910 3	4812 502 18527	VIS
910 4	4812 502 18743	VIS M3,5x8TC STAR
910 5	4812 502 18739	VIS 3,5x8 Tx15
910 7	4812 502 18397	VIS INOX A2 M 5x14 TX20
910 8	4812 502 18389	VIS 5x20 T20
910 9	4812 401 18706	VIS 2,5x15-H
964 0	4812 466 68866	JOINT LATERAL BLANC D OU G
964 1	4812 466 68873	JOINT BLANC DE CUVE
993 0	4819 530 29028	CROSSE VIDANGE
993 5	4822 532 80216	ENTONNOIR A SEL

VUE ECLATEE



VUE ECLATEE



08005391

LEGENDE

3 in 1	MICRO-INTER. Multi-tablet (3in1)
ASA/	REGENERATION AUTO. DE SEL/
WHS	SENSOR DURETE DE L'EAU
C1	CONDENSATEUR
CB	PLATINE DE CONTROLE
CULCD	PLATINE DE CONTROLE AVEC ECRAN LCD
DB	PLATINE D' AFFICHAGE
DUB	PLATINE AFFICHAGE + SELECT
DLB	INTER. DEPART DIFFERE
DPM	POMPE DE VIDANGE
DD	DOSEUR DETERGENT
DON	SONDE SALISSURE
DR	DOSEUR PRODUIT DE RINÇAGE
DS	CONTACT DE PORTE
DVH	ELECTROVANNE DIVERTER HAUT
DVL	ELECTROVANNE DIVERTER BAS
FM	DEBITMETRE
HEWI	RESISTANCE CHAUFFANTE
IF	FILTRE ANTIPARASITES
LS6	INTER. ANTI DEBORDEMENT
L	PHASE
M	MOTEUR
MS	BOUTON MARCHE-ARRET
NTC	SONDE CTN
N	NEUTRE
OWI	INDICATEUR D'EAU OPTIQUE
PRG	CONNECTEUR PLATINE DE CONTROLE
RE/ RE2	RELAIS RESISTANCE CHAUFFANTE
RE3	RELAIS DE POMPE DE LAVAGE
MIX	ELECTROVANNE MIX VALVE
RR SA	RELAIS REED SEL
RR RA	RELAIS REED PRODUIT DE RINÇAGE
RV	POTENTIOMETRE DE DURETE D'EAU
SPM	POMPE DE LAVAGE
THS1	THERMOSTAT DE SECURITE
THS2	FUSIBLE THERMIQUE
TBL	BORNIER SECTEUR
TL	PROTECTION MOTEUR
UB	PLATINE DE PROGRAMMATION
UCB	PLATINE DE PROGRAMMATION ET DE CONTROLE
UDB	PLATINE SELECT + AFFICHAGE
VM	TURBINE DE SECHAGE
VSM	MOTEUR - VARIABLE SPEED
WV1	ELECTROVANNE ARRIVE D'EAU
WV2	ELECTROVANNE DE REGENERATION
WI	INDICATEUR D'EAU
ZW	ELECTROVANNE BRAS INTERMEDIAIRE
00	NOIR
66	BLEU
88	GRIS
99	BLANC

DONNEES TECHNIQUES

DIMENSIONS + POIDS

DIMENSIONS APPAREIL

HAUTEUR	85.0 cm
LARGEUR	59.7 cm
PROFONDEUR	59.6 cm
POIDS	58 kg

PROGRAMMES

..... SYSTEME D'ASPERSION PERMANENT
SEQUENCE DE PROGRAMMES P1a - P3a - P5i - P13a - P7b

VOIR CHARTE

PROGRAMME DE REFERENCE P5i

HAUTEUR D'EAU DANS LA COLONNE D'EAU

..... EN PROGRAMME NORMAL
MESURE DU NIVEAU D'EAU

- ENLEVER LE FILTRE GROS TAMIS
- POSITIONNER UN METRE DANS LE LOGEMENT (L'EXTREMITE DOIT TOUCHER LE FOND)
- RELEVER LA HAUTEUR DU NIVEAU D'EAU DANS LA CUVE.

EAU	VOLUMES	NIVEAU
REGENERATION	0.3 l	15 mm
RINÇAGE 3x	1.0 l	60 mm
PRELAVAGE	4.8 l	120 mm
LAVAGE	4.2 l	118 mm
1er RINÇAGE INTERMED.	4.2 l	118 mm
2er RINÇAGE INTERMED.	4.2 l	118 mm
RINÇAGE FINAL	4.2 l	118 mm
SECURITE/ANTI-DEBORD.	8.5 l	141 mm

BRAS

VITESSE DE ROTATION

BRAS INFERIEUR	30 - 40 tr/min
BRAS SUPERIEUR	30 - 40 tr/min

ALIMENTATION

TENSION	220 - 230 V / 50 Hz
PUISSANCE DE RACCORDEMENT	2.2 kW
FUSIBLE	10 A

MOTEUR

TENSION 220 - 240 V / 50 Hz
PUISS. CONSOMMEE 130 W
HI 62 Ω
HA 74.8 Ω
CONDENSATEUR 4 μF

ELEMENT CHAUFFANT

TENSION 220 - 230 V / 50Hz
PUISS. CONSOMMEE 1.87/ 2.04 kW
RESISTANCES OHMIQUES (T=20 °C) 24.5 Ω
VITESSE DE CHAUFFAGE ~2,0 °C/min
TEMPERATURE EN SURFACE ~115 °C
THERMOSTAT DE SECURITE AUTO-REARMABLE (TEMPERATURE D'EAU) 85 °C
FUSIBLE 206 °C

MOTEUR DE VIDANGE

TENSION 220 - 240 V / 50 Hz
PUISS. CONSOMMEE 30 W
RESISTANCE 146 Ω

ELECTROVANNE D' ENTREE

TENSION 220/ 240 V
FREQUENCE 50/ 60 Hz
RESISTANCE 3.76 kΩ
PRESSION D' EAU D' ENTREE 0.3 - 10 bar

BOBINE ELECTRODOSEUR

TENSION 220/ 240 V
FREQUENCE 50/ 60 Hz
RESISTANCE 1.3 kΩ

CTN

20 °C	58.1	kΩ
25 °C	47.1	kΩ
30 °C	38.2	kΩ
40 °C	25.4	kΩ
50 °C	17.2	kΩ
60 °C	11.8	kΩ
70 °C	8.3	kΩ
80 °C	6	kΩ
85 °C	4	kΩ

ELECTROVANNE REGENERATION

TENSION 220/ 240 V
FREQUENCE 50/ 60 Hz
RESISTANCE 3.13 k Ω